



RADIOGRAFIA DAS CONDENAÇÕES POR IMPROBIDADE ADMINISTRATIVA



RADIOGRAFIA DAS CONDENAÇÕES POR IMPROBIDADE ADMINISTRATIVA

1. OS PROCESSOS



INSTITUTO
NÃO ACEITO
CORRUPÇÃO

RADIOGRAFIA DAS CONDENAÇÕES POR IMPROBIDADE ADMINISTRATIVA

2. AS CONDENAÇÕES



INSTITUTO
NÃO ACEITO
CORRUPÇÃO

RADIOGRAFIA DAS CONDENAÇÕES POR IMPROBIDADE ADMINISTRATIVA

3. AS PUNIÇÕES



INSTITUTO
NÃO ACEITO
CORRUPÇÃO

RADIOGRAFIA DAS CONDENAÇÕES POR IMPROBIDADE ADMINISTRATIVA

4. OS CRIMES



INSTITUTO
NÃO ACEITO
CORRUPÇÃO

PROCESSOS CONCLUÍDOS

6.806

processos judiciais de improbidade administrativa
com condenação definitiva de mai.95 a jul.16

TEMPO MÉDIO DE TRAMITAÇÃO

6 anos e um mês

até a condenação definitiva



ESFERAS

77%

Justiça Estadual

23%

Justiça Federal



INSTITUTO
NÃO ACEITO
CORRUPÇÃO



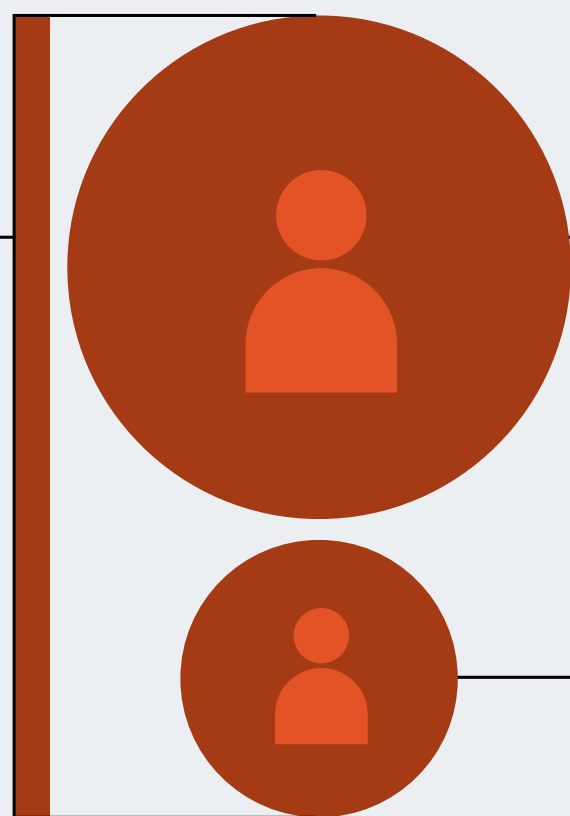
TOTAL DE CONDENAÇÕES

11.607

peçasas físicas e jurídicas condenadas por
improbidade administrativa de mai.95 a jul.16

DISTRIBUIÇÃO DAS CONDENAÇÕES

93,3%
Pessoas
físicas



76,7%
funcionários
públicos

23,3%
particulares

6,7%
Pessoas
jurídicas



INSTITUTO
NÃO ACEITO
CORRUPÇÃO

CONDENADOS E AÇÕES

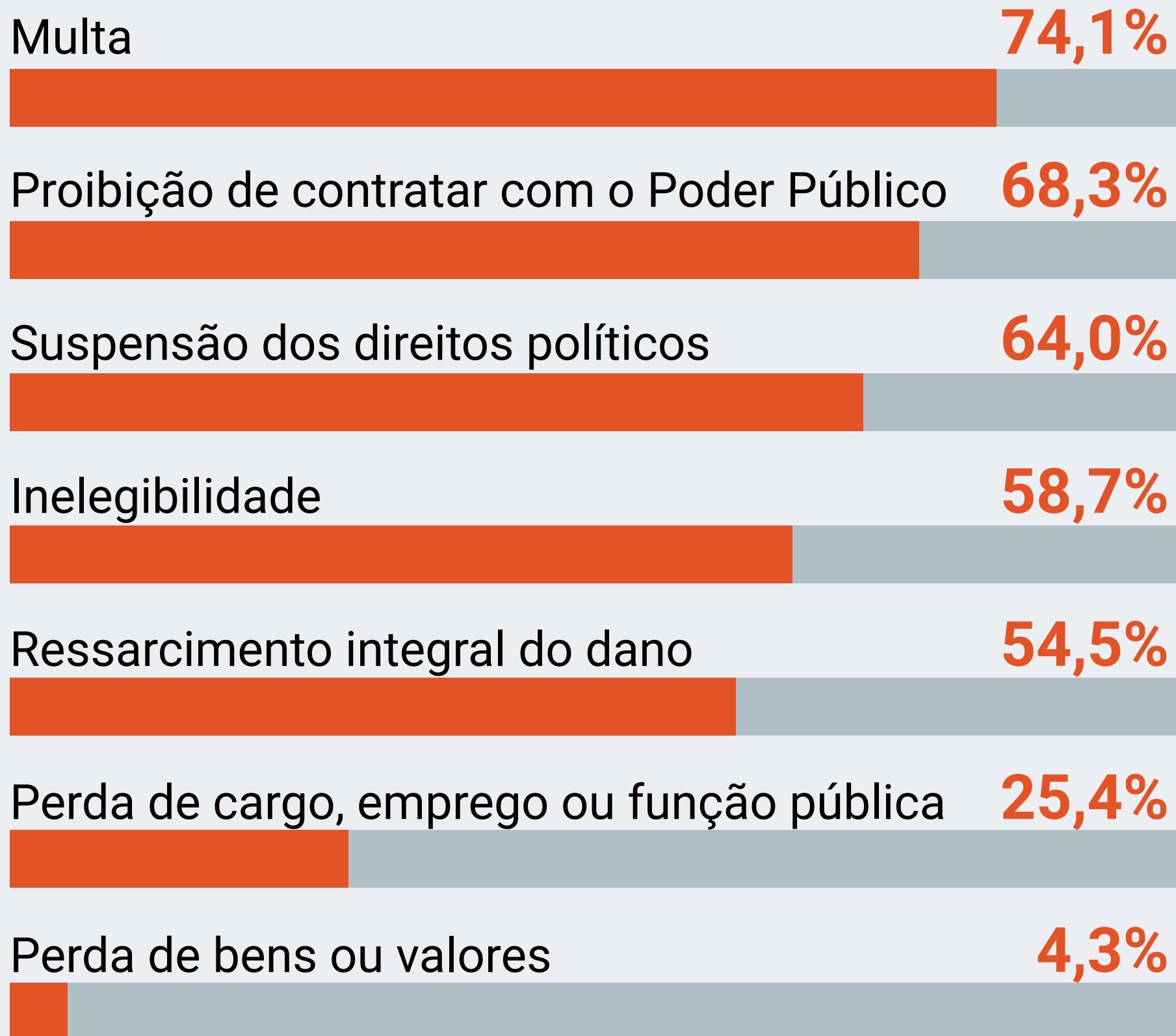
Em processos judiciais de improbidade administrativa com condenação definitiva de mai.95 a jul.16



INSTITUTO
NÃO ACEITO
CORRUPÇÃO

TIPO DE PUNIÇÃO

Em processos judiciais de improbidade administrativa com condenação definitiva de mai.95 a jul.16

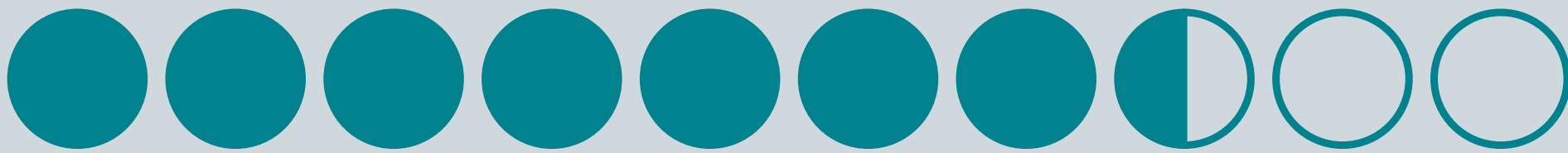


INSTITUTO
NÃO ACEITO
CORRUPÇÃO

EFETIVIDADE

Em processos judiciais de improbidade administrativa com condenação definitiva de mai.95 a jul.16

RESSARCIMENTO AOS COFRES PÚBLICOS



75% nas condenações por **dano ao Erário**



71% nas condenações por **enriquecimento ilícito**



39% nas condenações por **violação aos princípios da administração pública**



PAGAMENTOS

Em processos judiciais de improbidade administrativa
com condenação definitiva de mai.95 a jul.16

AS CONDENAÇÕES DEFINITIVAS
ENVOLVERAM O PAGAMENTO* DE

R\$ 3,208 bilhões



*Valores atualizados
em abril de 2017

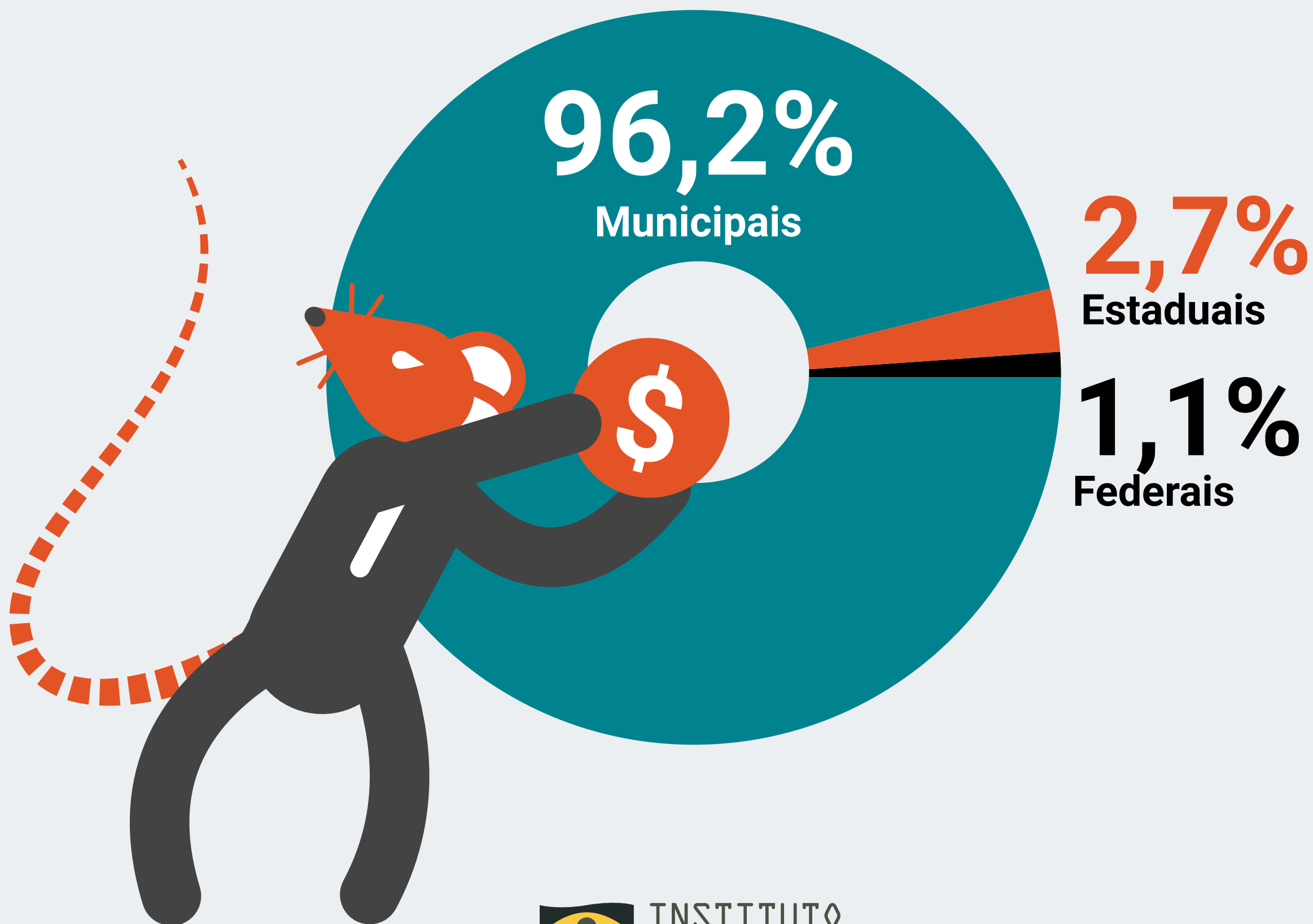


INSTITUTO
NÃO ACEITO
CORRUPÇÃO

VÍTIMAS

Em processos judiciais de improbidade administrativa
com condenação definitiva de mai.95 a jul.16

PESSOAS JURÍDICAS LESADAS IDENTIFICADAS



INSTITUTO
NÃO ACEITO
CORRUPÇÃO

PUNIÇÃO POR TIPO DE CRIME

Em processos judiciais de improbidade administrativa com condenação definitiva de mai.95 a jul.16



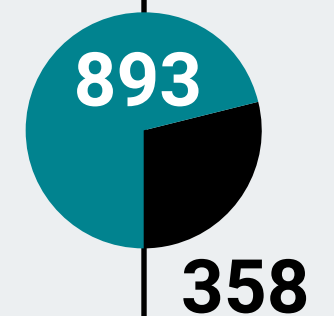
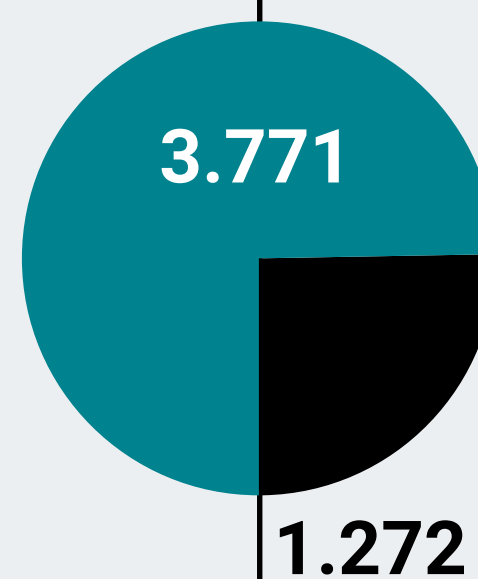
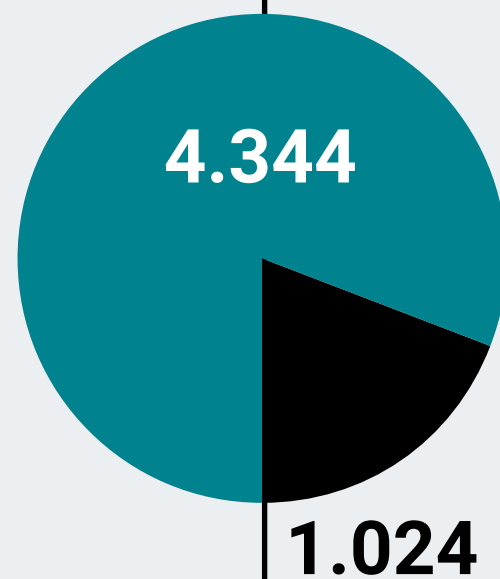
Afronta aos princípios da adm. pública

Prejuízo aos cofres públicos

Enriquecimento ilícito

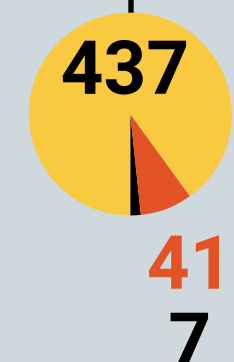
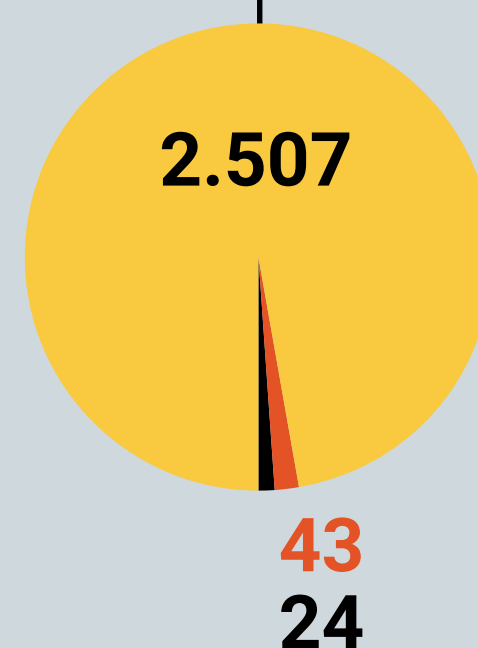
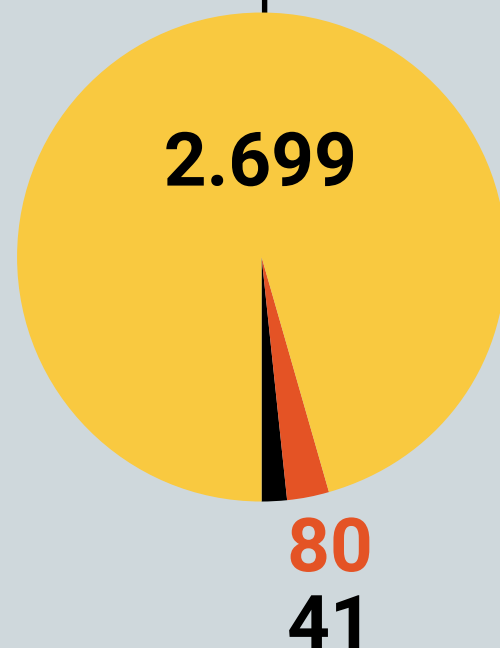
Função das pessoas físicas

- Funcionários públicos
- Particulares



Pessoas jurídicas lesadas

- Municipais
- Estaduais
- Federais



INSTITUTO
NÃO ACEITO
CORRUPÇÃO

O QUE É IMPROBIDADE ADMINISTRATIVA

A improbidade administrativa nada mais é do que a **desonestidade no exercício da função pública**. No dicionário, a palavra improbidade significa desonestidade, ausência de integridade.

TIPOS DE IMPROBIDADE

1

Atos que importam em enriquecimento ilícito

É quando um agente público utiliza sua posição para adquirir vantagem econômica que beneficie a si mesmo ou a um terceiro – um familiar, um “laranja”, um amigo ou outro servidor

2

Atos que atentam contra os princípios da administração pública

São as condutas que violam os princípios de legalidade, impessoalidade, moralidade, publicidade e eficiência, todos previstos no artigo 37 da Constituição Federal

3

Atos que causam prejuízo ao Erário

São ações nas quais o agente público causa perda de patrimônio, desvio, apropriação indevida ou estrago de bens que pertencem à administração pública



INSTITUTO
NÃO ACEITO
CORRUPÇÃO